



# les chiffres clés des entreprises en France

Fiche pratique n°3

Réalisé par **esd** espace direct

## 1 Distinction entre entreprises et établissements secondaires

**7M**  
total

**6,2M**

Entreprises

**800 000**

Établissements secondaires

## 2 Ventilation par forme juridique

**34%**

SA + SARL + EURL + SAS

**24%**

Artisans, commerçants

**16%**

Professions Libérales

## 3 Ventilation par effectif



0

**74%**



1-10

**22%**



10-50

**3%**



50-1 000

**1%**

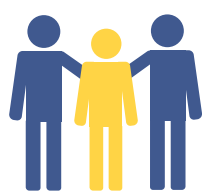


> 1 000

**0,04%**

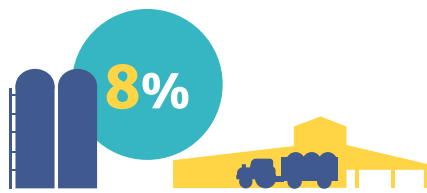
## 4 La population active en France

**28,6**  
Millions



**12%**

Associations



**8%**

Exploitants agricoles



**4%**

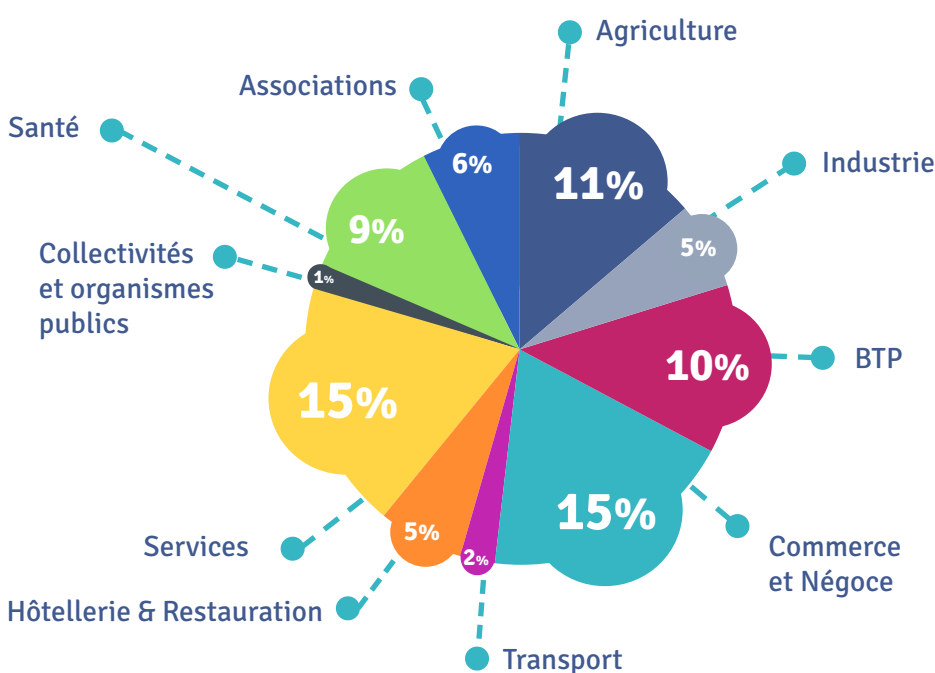
Sociétés Civiles



**2%**

Collectivités territoriales

## 5 Ventilation par grand secteur d'activité



comprenant :

**3.5M**  
de chômeurs

**17%**  
de cadres

**22%**  
de salariés  
de la fonction  
publique

## 6 Nombre d'entreprises créées chaque année

**150 000**

2000

création du régime de l'auto-entrepreneur

2008

2009

**500 000**